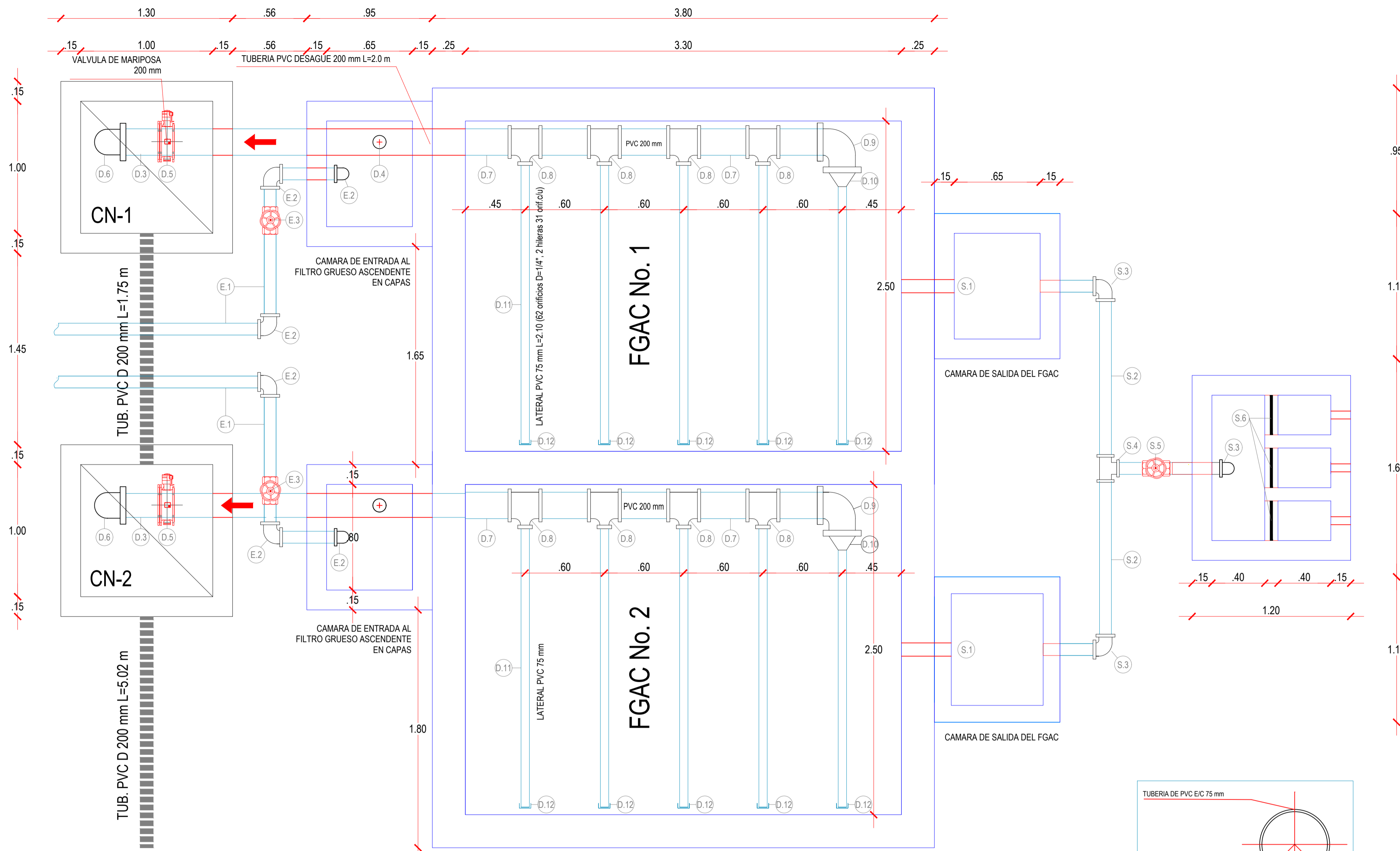
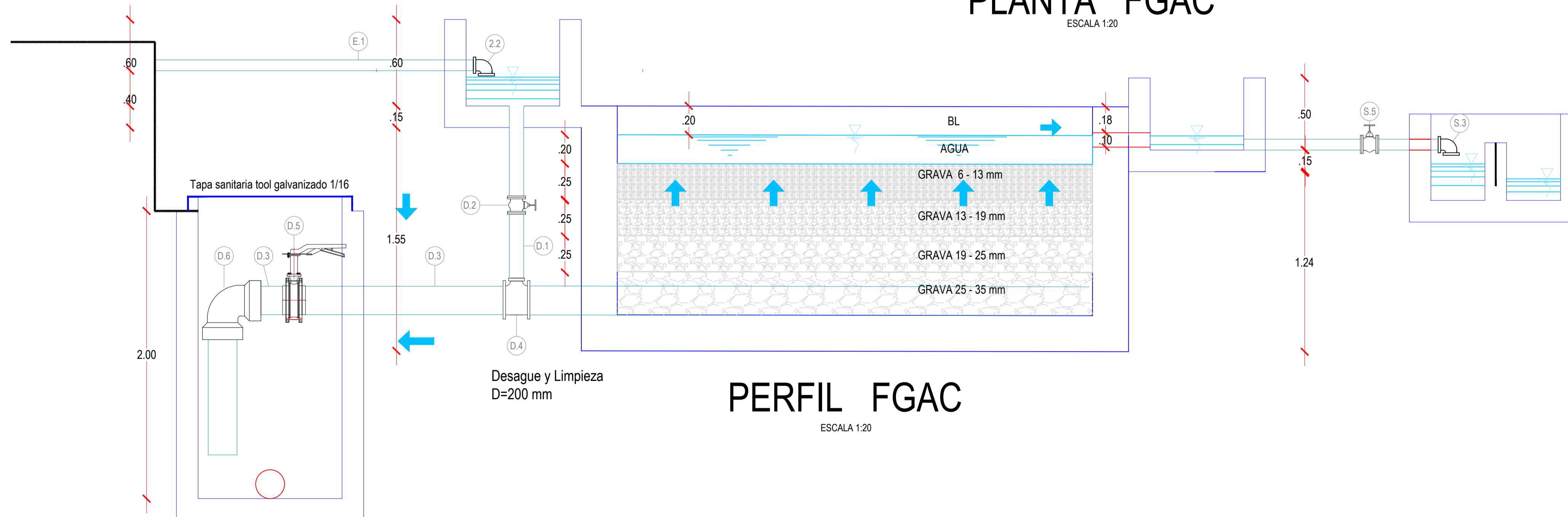


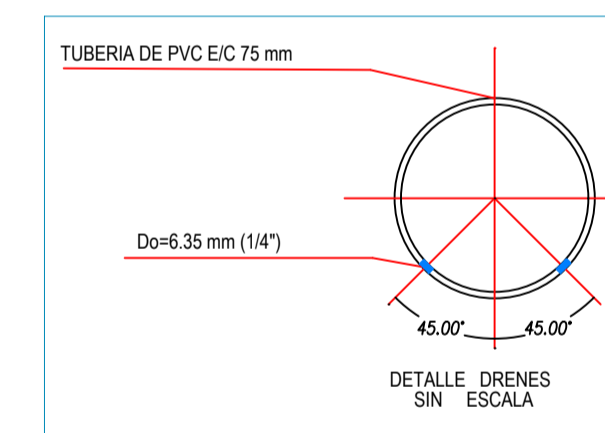
LISTA DE ACCESORIOS EN FILTRO GRUESO ASCENDENTE EN CAPAS		
CODIGO	DESCRIPCION	CANTIDAD
ENTRADA		
E.1	TUBERIA PVC E/C 90mm x 0.80MPa NORMA INEN 1373	8,40 m
E.2	CODO PVC E/C 90mm x 90°	6
E.3	VALVULA DE COMPUERTA Br. D=3" NORMA ASTM B62; INCLUYE DOS ADAPTADORES MACHO PVC-HG 90mm x 3"	2
DESAGÜE Y LIMPIEZA		
D.1	TUBERIA PVC E/C 90mm x 0.80MPa NORMA INEN 1373	2,40 m
D.2	VALVULA DE COMPUERTA Br. D=3" NORMA ASTM B62; INCLUYE DOS ADAPTADORES MACHO PVC-HG 90mm x 3"	2
D.3	TUBERIA PVC E/C 200mm x 0.80MPa NORMA INEN 1373	6,34 m
D.4	TEE REDUCTORA PVC E/C 200mm x 90mm	2
D.5	VALVULA DE MARIPOSA GATILLO/BRIDAS PVC D=8"	2
D.6	CODO PVC E/C 200mm x 90°	2
DRENES		
D.7	TUBERIA PVC E/C 200mm x 0.80MPa NORMA INEN 1373	3,74 m
D.8	TEE REDUCTORA PVC E/C 200mm x 75mm	8
D.9	CODO PVC E/C 200mm x 90°	2
D.10	REDUCTOR PVC E/C 200mm x 75mm	2
D.11	TUBERIA PVC E/C 75mm x 0.80MPa NORMA INEN 1373	20,94 m
D.12	TAPON PVC E/C 75mm HEMBRA	10
SALIDA A CDC #2		
S.1	TUBERIA PVC E/C 110mm x 0.80 Mpa NORMA INEN 1373	0,8 m
S.2	TUBERIA PVC E/C 90mm x 0.80 Mpa NORMA INEN 1373	4,2 m
S.3	CODO PVC E/C 90mm x 90°	3
S.4	TEE PVC E/C 90mm	1
S.5	VALVULA DE COMPUERTA Br. D=3" NORMA ASTM B62; INCLUYE DOS ADAPTADORES MACHO PVC-HG 90mm x 3"	1
S.6	VERTEDERO DE TOOL GALVANIZADO 1/16" 0.35 x 0.30 m. ANGULO 60°	3



PLANTA FGAC
ESCALA 1:20



PERFIL FGAC
ESCALA 1:20



GOBIERNO AUTÓNOMO DESCENTRALIZADO MUNICIPAL DEL CANTÓN LAS LAJAS
ENRIQUE A. GONZÁLEZ ESPINOZA
ALCALDE
2019-2023
ENRIQUE GONZÁLEZ
Alcalde

PROYECTO: ESTUDIOS DE EVALUACION, DIAGNOSTICO Y DISEÑOS DEFINITIVOS DEL SISTEMA DE AGUA POTABLE PARA LA COMUNIDAD DE LA LIBERTAD (CABECERA PARROQUIAL) Y SITIOS BELLAVISTA Y SAN ANTONIO
CONTIENE: **FILTRO GRUESO ASCENDENTE EN CAPAS (FGAC) Planta y Corte**
PROVINCIA: EL ORO
CANTON: LAS LAJAS
PARROQUIA: LA LIBERTAD

SIMBOLOGIA PLANIMETRIA

TERRENO NATURAL	
NIVEL DE VEREDA	
TUBERIA DE DESAGUE	
UNION GIBALUT	
CODO DE 90°	
VALVULA TIPO MARIPOSA	
VALVULA COMPUERTA	
REDUCTOR PVC	
TAPON	
NIVEL DE AGUA	
TEE	
TEE REDUCTORA	
POZO (Desague)	
CAJA DE DESAGUE	

DIRECTOR DE PROYECTO:	DISEÑO:
ING. CRISTIAN ESPINOZA CONSULTOR-CONTRATISTA	ING. GILBERT ESPINOZA S. ESPECIALISTA HIDRAULICO
FISCALIZADOR:	APROBADO POR:
ING. EQUIPTO ROMERO G. FISCALIZADOR EXTERNO GADMIL	ING. LEANDRO CAPELO SILVA ADMINISTRADOR CONTRATO
DIRUJO:	LAMINA:
ING. LUIS TINOCO ESPINOZA	PTAP-4
FECHA:	
ENERO 2023	
ESCALAS:	
LAS INDICADAS	6